



HR-kuukausiraportti Huhtikuu 2024

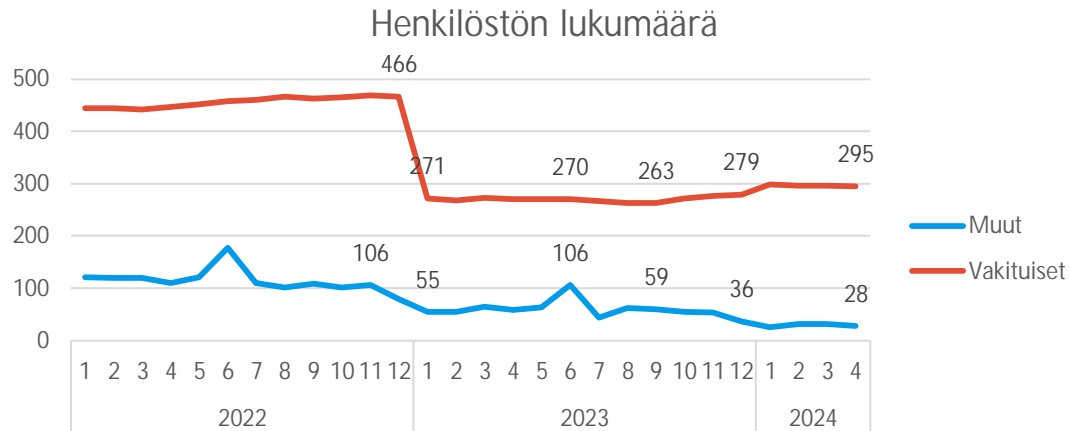
Porin Palveluliikelaitos


PORI

Henkilöstön lukumäärä (sisältäen sivuvirkaiset ja -toimiset)

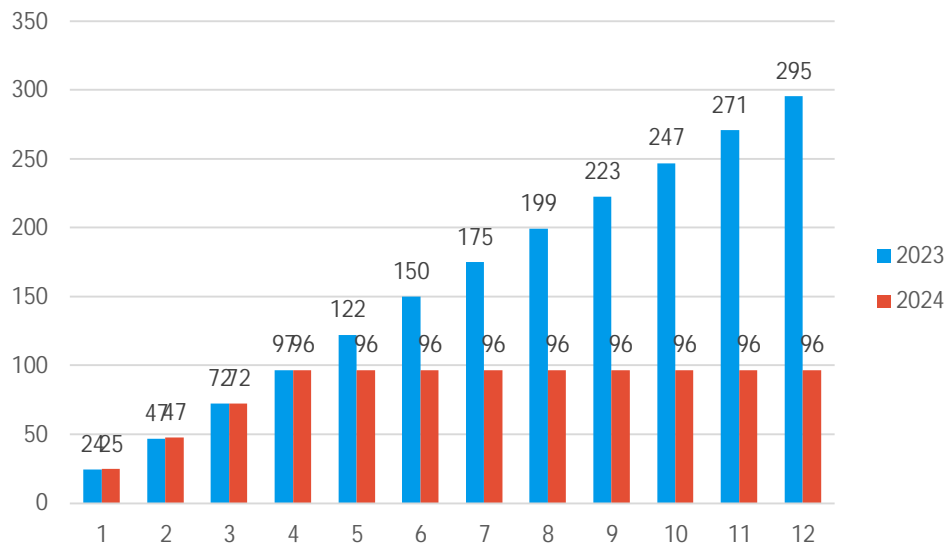
04/2024			
	2024	2023	ero
Vakituiset	295	270	25
Sijaiset	16	25	-9
Muut määräaikaiset	9	29	-20
Oppisopimussuhteiset		3	-3
Työllistetyt	3	1	2
Kaikki yhteensä	323	328	-5

- Vakituisten määrä on selvästi korkeampi vuoden takaiseen verrattuna
- Kasvua oli erityisesti vuoden 2023 lopussa
- Vastaavasti määräaikaisten määrä laski



Palkallisten henkilötyövuosien kertymä

Palkalliset henkilötyövuodet (HTV2), ilman työllistettyjä



- Keskimääräisesti henkilöstöä on ollut saman verran kuin vuoden 2023 alussa



Henkilöstökustannusten seuranta

Tasabudjetilla arvioituna toteutuneiden kustannusten määrä ei saisi helmikuun jälkeen ylittää 33,3 prosenttia, eli käytettävissä tulisi olla yli 66,7 prosenttia.

- 1.6. jälkeen henkilöstökustannukset nousevat, koska palkkoihin tulee yleiskorotus ja järjestelyeräkorotukset sekä lomarahat maksetaan heinäkuussa.
- Jos huomioidaan myös kesän palkkojen korotukset ja lomarahat, niin käytettävissä tulisi olla maaliskuun jälkeen vähintään noin $66,7\% + 2,1\%$ (korotusvara) = 68,8 %.

2024						
Riviotosit	Toteuma_kum	Jäljellä MKS	MKS koko vuosi	Tot_kum_vs_MKS_koko vuosi (%)	Tot.-% MTA	Jäljellä MTA
14180 Porin Palveluliikelaitos	-2 846 400	-6 384 837	-9 231 237	-69,17%	30,83%	-6 384 837
141800 Hallinto ja talous	-37 850	-51 568	-89 418	-57,67%	42,33%	-51 568
400031 Työllistämispalkat						
400045 Ylityökorvaukset						
400041 Erilliskorvaukset						
400003 Vakin. tunti- ja urakkapalkat						
400016 Vuosiloma- ja muut sijaiset						
400021 Tilapäisten kk-palkat						
400001 Vakinaisten kk-palkat	-37 850	-51 568	-89 418	-57,67%	42,33%	-51 568
141801 Ateria ja puhtaus	-2 808 550	-6 333 269	-9 141 819	-69,28%	30,72%	-6 333 269
400003 Vakin. tunti- ja urakkapalkat						
400045 Ylityökorvaukset	-4 203	-5 717	-9 920	-57,63%	42,37%	-5 717
400031 Työllistämispalkat	-17 078	-27 922	-45 000	-62,05%	37,95%	-27 922
400001 Vakinaisten kk-palkat	-2 499 771	-5 018 677	-7 518 448	-66,75%	33,25%	-5 018 677
400016 Vuosiloma- ja muut sijaiset	-157 754	-460 513	-618 267	-74,48%	25,52%	-460 513
400041 Erilliskorvaukset	-67 076	-211 524	-278 600	-75,92%	24,08%	-211 524
400021 Tilapäisten kk-palkat	-62 667	-608 917	-671 584	-90,67%	9,33%	-608 917
Kaikki yhteensä	-2 846 400	-6 384 837	-9 231 237	-69,17%	30,83%	-6 384 837

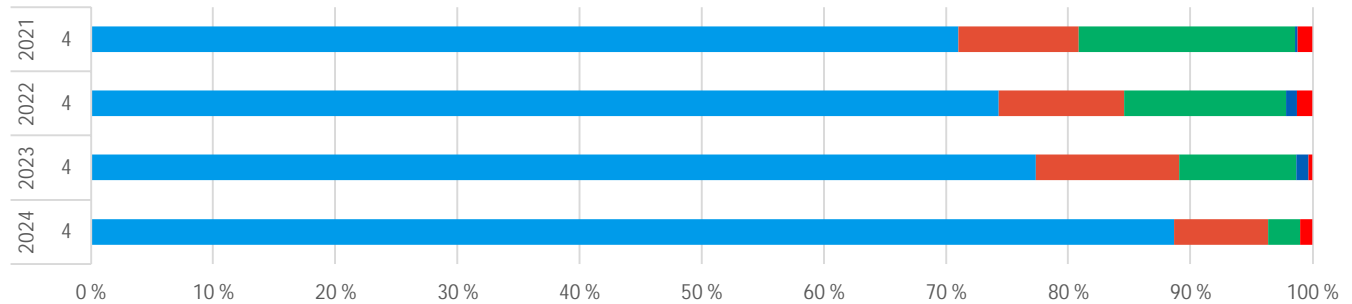


Vakituisen henkilöstön osuus koko henkilöstöstä

(HTV2 kertymän mukaan)

- Vakituisen henkilöstön osuus on kasvanut viime vuosina
- Vakituisia on lähes 90% henkilöstöstä

Palvelussuhteen luonteiden suhteellinen osuus henkilöstön kokonaislukumäärästä

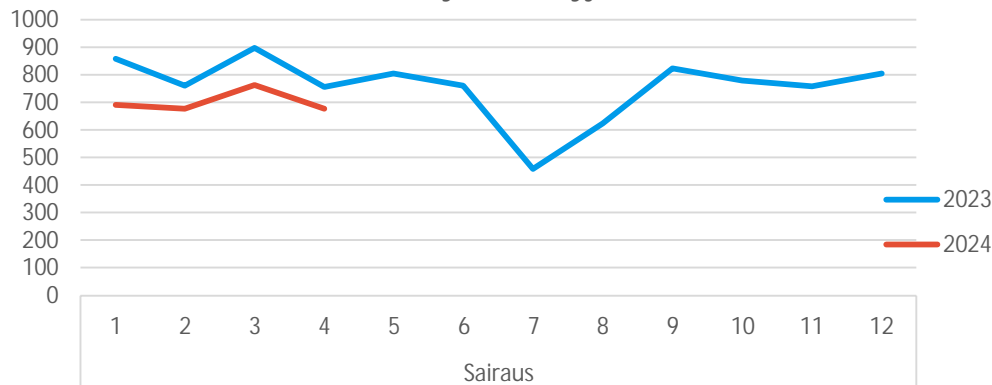


	2024	2023	2022	2021
	4	4	4	4
■ Vakituiset	88,69%	77,34%	74,32%	70,99%
■ Sijaiset	7,67%	11,77%	10,29%	9,89%
■ Muut määräaikaiset	2,64%	9,57%	13,24%	17,69%
■ Oppisopimussuhteiset	0,00%	1,00%	0,90%	0,20%
■ Työllistetyt	0,99%	0,32%	1,25%	1,23%



Yhteismitallistetut terveysperusteiset poissaolot, ilman työllistettyjä

Sairauspoissaolot, kalenteripäivät kuukausittain, ilman työllistettyjä



- Yhteismitallistettu sairauspoissaolojen määrä on vähentynyt merkittävästi
 - Takautuvia kirjauksia tulee kuitenkin vielä lisää tammikuulle, mutta suunta vaikuttaa positiiviselta

	2024	2023	2022	ero vuoteen 2023	ero vuoteen 2022
4. kuukausi	Kalenteripäivää / HTV2 kum.	Kalenteripäivää / HTV2 kum.	Kalenteripäivää / HTV2 kum.	Poissaolojen muutos-%	Poissaolojen muutos-%
Sairaus	29,1	33,9	33,7	-14,0%	-13,7%
Työtapaturma	2,0	1,2	1,1	66,7%	77,3%
Kaikki yhteensä	31,1	35,0	34,8	-11,3%	-10,9%



Terveysperusteiset poissaolot koodeittain (ilman työllistettyjä)

Sairausloma (todistuksella) ja esihenkilöiden myöntämät lyhyet poissaolot ovat vähentyneet

Riviotsikot	2024	2023	2022	2021
Sairaus	29,1	33,9	33,7	25,1
Liikennevahinko	1,3			
Pakottavat perhesyyt (palkaton)			0,0	
Sairausloma	23,5	26,9	21,7	22,6
Sairausloma,esimiehen lupa	3,9	4,9	6,7	1,7
Vapaa-ajan tapaturma	0,5	2,0	0,9	0,7
Yleisvaarallinen tartuntatauti			4,3	0,1
Työtapaturma	2,0	1,2	1,1	1,5
Työmatkatapaturma	1,0	0,9	0,4	1,0
Työtapaturma	1,0	0,2	0,7	0,5
Kaikki yhteensä	31,1	35,0	34,8	26,7





PORI

HR-
kolmannesvuosiraportti
1/2024

Maksetut palkat ilman työllistettyjä

Huhtikuu 2024

(31 467,10 €, yhden henkilön matkakorvausten rästinpoisto huhtikuussa 2024?)

04/2024						
Riviotzikot	Tot_kum	Ed_vuosi_kum	Toissa_vuosi_kum	Tot_kum_vs_ed_vuosi_kum (€)	Tot_kum_vs_ed_vuosi_kum (%)	
14180 Porin Palveluliikelaitos						
141800 Hallinto ja talous						
14180000 Hallinto ja talous	107 961,0 €	167 117,9 €	220 708,8 €	-	59 156,9 €	-35,4 %
141801 Ateria ja puhtaus						
14180100 Ateria ja puhtaus hallinto	99 654,6 €	100 169,0 €	122 373,5 €	-	514,4 €	-0,5 %
14180110 Riihikedon palvelualue	597 094,2 €	564 890,6 €	528 622,2 €		32 203,6 €	5,7 %
14180120 Noormarkun palvelualue	320 867,7 €	297 873,8 €	335 109,8 €		22 993,9 €	7,7 %
14180130 Joenrannan palvelualue	484 264,4 €	466 482,0 €	467 430,8 €		17 782,4 €	3,8 %
14180140 Herralahden palvelualue	511 493,4 €	504 828,2 €	442 838,2 €		6 665,3 €	1,3 %
14180150 Keskustan palvelualue	364 309,7 €	369 157,9 €	398 905,1 €	-	4 848,3 €	-1,3 %
14180160 Meri-Porin palvelualue	382 123,2 €	367 721,0 €	356 371,8 €		14 402,2 €	3,9 %
14180170 Kyläsaaren palvelualue PÄÄTT 2022	-	5 774,1 €	286 690,0 €		5 774,1 €	-100,0 %
14180180 Länsi-Porin palvelualue PÄÄTT 2022	-	2 607,9 €	155 518,4 €		2 607,9 €	-100,0 %
14180190 Maantiekadun palvelualue PÄÄTT 2022	-	14 493,3 €	599 672,0 €	-	14 493,3 €	-100,0 %
14180200 YTA palvelualue PPL PÄÄTT 2022	31 467,1 €	6 708,8 €	428 337,7 €		24 758,3 €	369,0 %
14180210 PPL Sote ateria PÄÄTT 2022	-	10 326,5 €	468 578,6 €	-	10 326,5 €	-100,0 %
Kaikki yhteensä	2 899 235,2 €	2 861 386,9 €	4 811 156,9 €		37 848,3 €	1,3 %

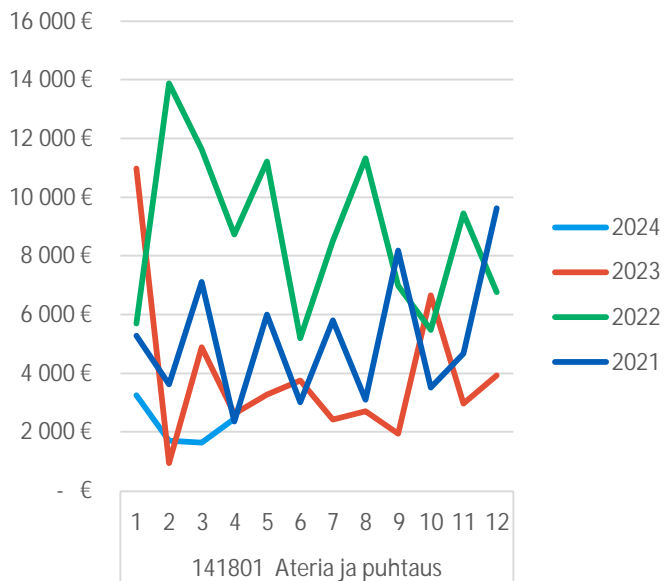


Vakituisten päätyneet palvelussuhteet

- Päätyneet palvelussuhteet ovat vähentyneet, kun jätetään huomioimatta HVA:lle siirtyneet

04/2024				
Riviotsikot	Päätyneet_tot_ku m	Päätyneet_e d vuosi_kum	Päätyneet_toiss a vuosi_kum	Päätyneet_tot_kum_vs_e d vuosi_kum (%)
14180 Porin Palveluliikelaitos				
⊕ Erottaminen tai viralta pano (kurinpidollinen)			1	
⊕ Irtisanoutuminen, oma pyyntö	3	3	1	0%
⊕ Määräaikaisen työsuhteen päätyminen	2			
⊕ Siirtyminen työkyvyttömyyseläkkeelle		1	2	-100%
⊕ Siirtyminen vanhuuseläkkeelle	1	1	7	0%
⊕ Työsopimus purettu			1	
Kaikki yhteensä	6	5	12	0

Yli- ja lisätyökorvaukset



Huhtikuu 2024

Huhtikuu 2024				
Riviotsikot				
	2024	2023		
	Ylityö_kum_arvo	Ylityö_arvo	Ylityö_kum_arvo	Ylityö_arvo
141800 Hallinto ja talous				
14180000 Hallinto ja talous				
141801 Ateria ja puhtaus				
14180100 Ateria ja puhtaus hallinto			183 €	
14180110 Riihikedon palvelualue	3 696 €	905 €	3 144 €	517 €
14180120 Noormarkun palvelualue	382 €	184 €	2 386 €	538 €
14180130 Joenrannan palvelualue	1 242 €	210 €	1 447 €	268 €
14180140 Herralahden palvelualue	1 290 €	234 €	1 457 €	474 €
14180150 Keskustan palvelualue	1 904 €	709 €	4 140 €	801 €
14180160 Meri-Porin palvelualue	580 €	227 €	936 €	15 €
14180170 Kyläsaaren palvelualue PÄÄTT 2022			459 €	
14180180 Länsi-Porin palvelualue PÄÄTT 2022			246 €	
14180190 Maantiekadun palvelualue PÄÄTT 2022			2 377 €	
14180200 YTA palvelualue PPL PÄÄTT 2022			1 981 €	
14180210 PPL Sote ateria PÄÄTT 2022			682 €	
Kaikki yhteensä	9 095 €	2 470 €	19 436 €	2 614 €

